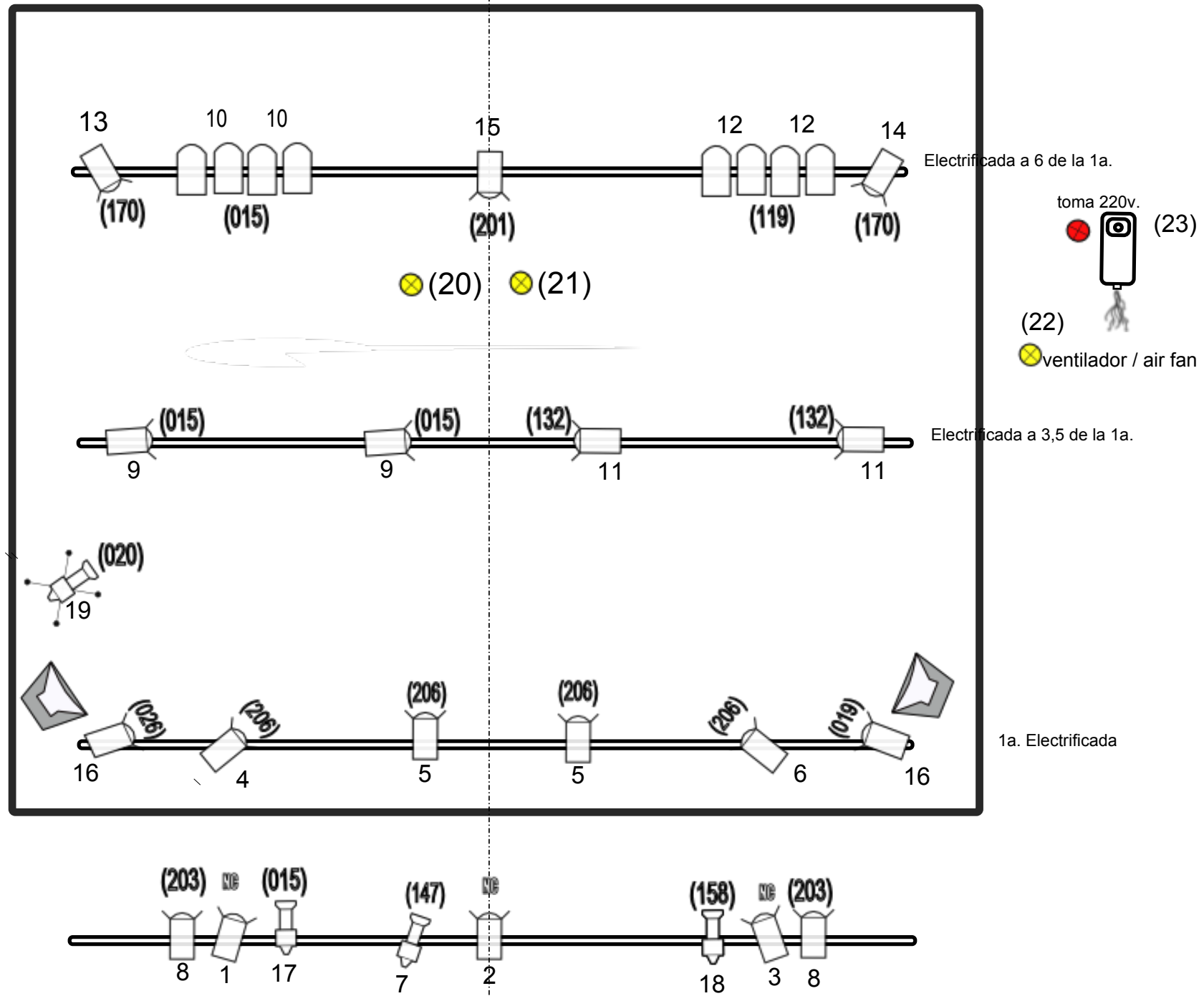


Xirriquiteula Teatre  
**PAPIRUS**



**Leyenda**

- |  |   |               |   |  |   |
|--|---|---------------|---|--|---|
|  | PC 1kW  | 3,4,27...     | números de canales / channels                   |  | foco con pie sobre el escenario / projector over the stage / projecteur sur scène |
|  | Fresnel 1kW   | 10, 10, 10... | filtros / filters                               |  |   |
|  | recortes / profile / découpe  |               |   |  |   |
|  | PAR 64 / CP 60 o 61   |               | máquina de humo / smoke machine / machine fumée |  |   |
|  | PAR 64 / CP 62  |               | altavoz/speaker: P.A.                           |  |   |
|  | circuito en el suelo / circuit over the stage / sur scène (dimmer min. 220V/10A)              |               | altavoz/speaker: monitor                        |  |   |
|  | línea directa para m.humo (220V/10A) / socket for smoke machine / socket pour machine a fumée |               |   |  |   |

Técnicos:  
Daniel Carreras  
93 389 43 87  
dani@obsidiana.cat